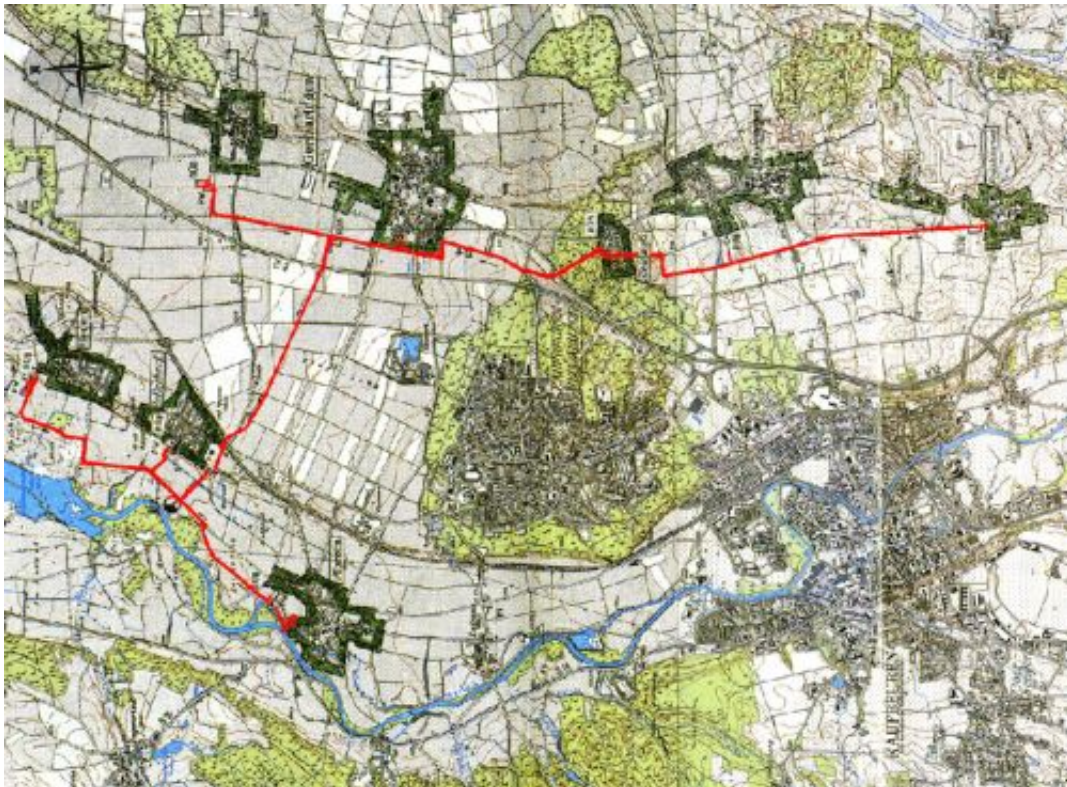


Abwasserableitung zur Verbandskläranlage

Verbindungssammler:

Die Kläranlage Wertach-Ost wird beschickt von vier Druckleitungen, die jeweils von Germaringen und Mauerstetten, von Rieden und Zellerberg, von Pforzen sowie von Ingenried im Sammelschacht des Einlaufbauwerkes einmünden.



Druckleitungen:

1,5 km DN 150 von Untergermaringen – Obergermaringen

1,4 km DN 200 von Pforzen – Verbandskläranlage

3,0 km DN 150 von Rieden und Zellerberg – Verbandskläranlage

Regenüberlaufbecken am Ende der Ortsnetze:

160 m³ Frankenried: Fangbecken im Nebenschluss

370 m³ Mauerstetten: Durchlaufbecken

120 m³ Steinholz: Fangbecken im Nebenschluss

480 m³ Obergermaringen: Durchlaufbecken

280 m³ Untergermaringen: Fangbecken im Nebenschluss

200 m³ Pforzen: Fangbecken im Nebenschluss

320 m³ Pforzen: Stauraumkanal mit oben liegender Entlastung

402 m³ Rieden: Stauraumkanal mit oben liegender Entlastung

480 m³ Zellerberg: Fangbecken im Nebenschluss

Vorflutverhältnisse:

Das Regenwasser der Orte Mauerstetten und Germaringen versickert naturnah in den Untergrund, das von Pforzen und Rieden wird direkt in die Wertach eingeleitet.